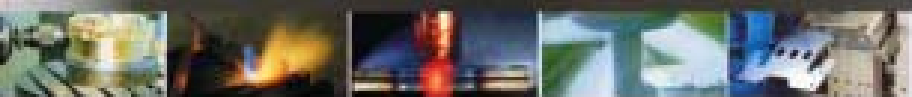


# Profis für Profis

Qualität und auf höchstem Niveau  
im LK - Leistungsbereich



# Zulieferung



*... welches Projekt  
haben Sie für uns?*



# Qualität auf höchstem Niveau von Profis für Profis

## Wir sind Ihr Produktionspartner

Ein Team von eingespielten Spezialisten ist der Garant dafür.

Die Unternehmensausstattung mit High Tech-Maschinen ist die notwendige Voraussetzung um ein Optimum an Qualität für unsere Kunden zu erreichen.

Eine Hochmoderne Messanlage, in Kombination mit einer Laserfeinschneid- und der neuen Wasserstrahl- Microcutting-Anlage ermöglicht eine weitere enorme Qualitätssteigerung.

■ Laser - Blechverarbeitung

■ Laser - Feinschneiden

■ Wasserstrahl Microcutting

■ Laser - Schweissen

■ Sonder - Lösungen

Gleich welches Projekt wir für Sie fertigen. Wir sind die Profis für Profis, mit all unserem Wissen, unserem excellenten technischen Know How und vor allem unserer "man power".

Basierend auf jahrzehntelanger Erfahrung und kompromisslosen Investitionen in bahnbrechende Technologien, arbeiten wir heute auf dem höchsten Level des technisch machbaren.

Made in Germany und Inhaber geführt.



Entwicklung und Planung

Dokumentierte  
Präzisionsmessungen

Unkomplizierte  
Datenübernahme

Verschiedenste  
Entgratungsanlagen



Schnittspalt von bis zu 20  $\mu\text{m}$ .

Präzisionstoleranz 0,01 mm.

Stegbreiten bis 0,04 mm.

Materialstärke: 0,01 - 5 mm.

Materialspektrum:  
Metalle, Hartmetall,  
Keramik, PKD, CBN.



Schnittspalt von bis zu 30  $\mu\text{m}$ .

Präzisionstoleranz 0,01 mm.

Stegbreiten bis 0,04 mm.

Materialstärke: 0,01 - 2,5 mm.

Materialspektrum:  
Metalle, Hartmetall, Buntmetall  
Keramik, PKD, CBN, Silizium  
Kunststoffe, Slikon, Glas,  
Keramik, uvm.



Filigranste Nähte ohne  
Nachbehandlung.

Unterschiedliche  
Naht - Geometrien.

Kein Nachrichten, da kaum  
Wärmeeinbringung.

Dünn- und Federblech-  
schweissen



Hier liegen die absoluten  
Stärken von LK.

Wir entwickeln und fertigen  
- massgeschneider! - die  
Lösung, mit der Sie Ihre  
Ziele sicher erreichen.

Mehr Informationen?

Herzlich willkommen.  
Telefonisch, elektronisch  
oder ganz persönlich,  
in Ihrem Haus oder bei uns.



#### **LK Mechanik GmbH**

Sanderweg 1  
Gewerbepark Süd  
35452 Heuchelheim  
Tel. 06 41 - 9 62 42 - 0  
Fax 06 41 - 9 62 42 - 42  
E-Mail: [info@lk-mechanik.de](mailto:info@lk-mechanik.de)  
[www.lk-mechanik.de](http://www.lk-mechanik.de)

LK - Ihr kompetenter Partner für:

- Werkstück - Trägermagazine
- Transport - Schutzsysteme
- Werkstück - Waschkörbe
- Greifbehälter + Zubehör
- LK-med Instrumentenboxen
- Laser - Blechverarbeitung
- Laser - Feinschneiden
- Laser - Schweißen
- Wasserstrahl-Microcutting
- Sonder - Lösungen